

# INFLAÇÃO, PROJEÇÕES E INDICARES ECONÔMICOS

## - Agosto/2017 -



### 1 - Perdas salariais

As categorias com data-base em 1º SETEMBRO devem batalhar para que os reajustes negociados sejam suficientes para, pelo menos, repor as perdas salariais decorrentes da Inflação dos últimos 12 meses, que ficou em **1,73%** de acordo com o INPC-IBGE. Confira abaixo o cálculo das perdas salariais:

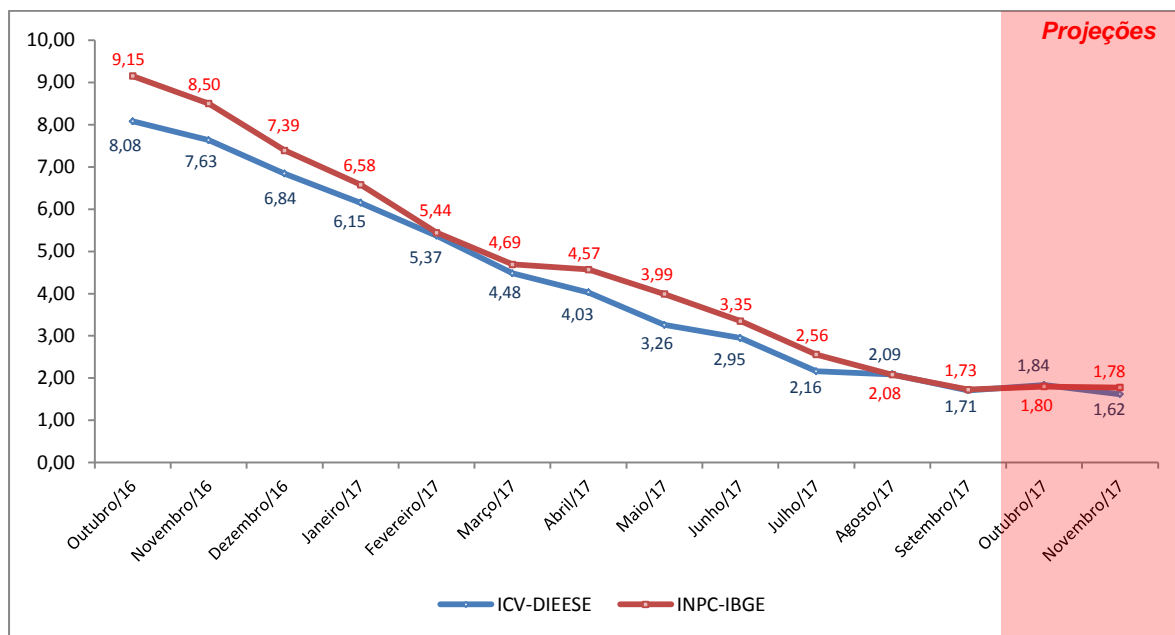
DEMONSTRATIVO DAS PERDAS SALÁRIAS								
Data-Base: 1º de Setembro (Base 01-setembro-16=100)								
Mês/Ano	ICV-DIEESE		Salário Real	Perda Mensal	INPC-IBGE		Salário Real	Perda Mensal
	Mensal	Índice			Mensal	Índice		
set-16	0,03%	100,03	99,97	-0,03%	0,08%	100,08	99,92	-0,08%
out-16	0,37%	100,40	99,60	-0,40%	0,17%	100,25	99,75	-0,25%
nov-16	0,28%	100,68	99,33	-0,67%	0,07%	100,32	99,68	-0,32%
dez-16	0,12%	100,80	99,21	-0,79%	0,14%	100,46	99,54	-0,46%
jan-17	1,04%	101,85	98,19	-1,81%	0,42%	100,88	99,13	-0,87%
fev-17	-0,14%	101,70	98,32	-1,68%	0,24%	101,12	98,89	-1,11%
mar-17	0,01%	101,71	98,32	-1,68%	0,32%	101,45	98,57	-1,43%
abr-17	-0,18%	101,53	98,49	-1,51%	0,08%	101,53	98,49	-1,51%
mai-17	0,37%	101,90	98,13	-1,87%	0,36%	101,90	98,14	-1,86%
jun-17	-0,31%	101,59	98,44	-1,56%	-0,30%	101,59	98,44	-1,56%
jul-17	0,13%	101,72	98,31	-1,69%	0,17%	101,76	98,27	-1,73%
ago-17	-0,01%	101,71	98,32	-1,68%	-0,03%	101,73	98,30	-1,70%
Reajuste Necessário em 1º de setembro de 2017				<b>1,71%</b>	Reajuste Necessário em 1º de setembro de 2017			<b>1,73%</b>

Elaboração: DIEESE Subseção Federação dos Trabalhadores da Saúde do Estado de São Paulo

### 2 - Projeção da Inflação dos próximos meses

A fim de permitir o planejamento das categorias com negociação nos próximos meses, apresentamos as estimativas estatísticas da inflação para os meses de outubro e novembro/2017, bem como a evolução da inflação, medida pelo INPC-IBGE e pelo ICV-DIEESE nos últimos 12 meses. **Para outubro/2017, estima-se que a inflação acumulada em 12 meses fique em 1,80% de acordo com o INPC-IBGE.**

### Evolução dos reajustes necessários para repor a inflação por data-base, em (%) ICV-DIEESE e INPC-IBGE, Outubro/2016 a Novembro/2017



Fonte: DIEESE.

Elaboração: DIEESE Subseção Federação dos Trabalhadores da Saúde do Estado de São Paulo.

### 3 - Indicadores econômicos

**P**or fim, para facilitar o dia-a-dia da atividade sindical, apresentamos os principais indicadores econômico-financeiros referentes a agosto de 2017.

# INDICES ECONÔMICOS / FINANCEIROS

Referência: Agosto/2017

Índices	Mês	Trimestre	Ano	Últimos 12 meses
ICV DIEESE - Geral	-0,01%	-0,19%	0,91%	1,71%
ICV DIEESE - Estrato 1	-0,44%	-0,43%	0,48%	0,61%
ICV DIEESE - Estrato 2	-0,19%	-0,38%	0,52%	1,13%
ICV DIEESE - Estrato 3	0,18%	-0,02%	1,20%	2,31%
INPC IBGE	-0,03%	-0,16%	1,27%	1,73%
IPCA IBGE	0,19%	0,20%	1,62%	2,46%
IPCA IBGE Serviços de Saúde	0,87%	2,62%	7,23%	10,79%
IPCA IBGE Serviços de Saúde SP	0,97%	2,81%	7,65%	11,43%
IPC FIPE	0,10%	0,14%	1,07%	2,09%
IGP-M FGV	0,26%	-1,94%	-5,46%	-4,42%
IGP-DI FGV	0,24%	-1,02%	-2,64%	-1,61%

## Alimentação no ICV DIEESE e no INPC IBGE / Cesta Básica

Índices	Mês	Trimestre	Ano	Últimos 12 meses
ICV DIEESE - Alimentação Geral	-1,20%	-1,68%	-1,59%	-2,37%
ICV DIEESE - Alimentação Fora do Domicílio	0,28%	1,76%	3,55%	4,35%
INPC IBGE - Alimentação Geral	-1,18%	-2,14%	-1,91%	-2,46%
INPC IBGE - Alimentação Fora do Domicílio	0,44%	0,99%	2,55%	4,50%
	<b>Valor</b>	<b>Mês</b>	<b>Ano</b>	<b>Últimos 12 meses</b>
Cesta Básica - São Paulo	R\$ 431,66	-3,18%	-1,65%	-9,15%

## Salário Mínimo Nacional e Salário Mínimo Necessário

	Agosto/17	Julho/17	Junho/17	Mai/17
Salário Mínimo Nacional	R\$ 937,00	R\$ 937,00	R\$ 937,00	R\$ 937,00
Salário Mínimo Necessário - DIEESE	R\$ 3.744,83	R\$ 3.810,36	R\$ 3.727,19	R\$ 3.869,92
SM Necessário / SM Nacional	4,00	4,07	4,16	4,13

## Piso Salarial Estado de São Paulo

	Faixa I	Faixa II
Vigência a partir de 01/04/2016	R\$ 1.000,00	R\$ 1.017,00
	Faixa I	Faixa I
<b>Vigência a partir de 01/04/2017</b>	<b>R\$ 1.076,20</b>	<b>R\$ 1.094,50</b>
Reajuste Nominal	7,62%	7,62%

1 - A Lei Estadual 16.042/2017 reajustou os valores do "Piso Salarial Paulista" a partir de 1º de abril de 2017.

2 - Em 1º de janeiro, o Salário Mínimo Nacional passou a ser de R\$ 937,00, um reajuste de 6,48% sobre os R\$ 880,00 vigentes até então. É a primeira vez em 20 anos que o reajuste ficou abaixo da inflação do período, que foi de 6,58%, de acordo com o INPC-IBGE.



**LUIZ FERNANDO ALVES ROSA**

ECONOMISTA – CORECON: 32.843

[lf.economia@gmail.com](mailto:lf.economia@gmail.com) – Cel. (19) 98158 6069